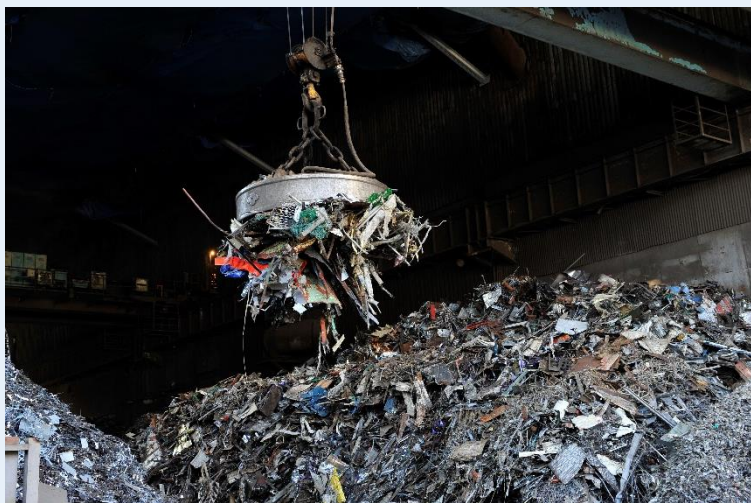


鉄スクラップとは？

3種類に分類され、発生数量の50%が市中回収スクラップです。

- ① 市中回収スクラップ : 橋、ビル、自動車等が解体されて発生 ⇒ 大部分を電炉で再利用
- ② 自家発生スクラップ : 鉄鋼メーカーの製造過程で発生 ⇒ 自社で再利用
- ③ 加工スクラップ : 自動車、造船等の生産工場から発生 ⇒ 電炉、鋳物工場、高炉(転炉)で再利用



鉄スクラップ

鉄スクラップから製造される製品の例



ねじ節鉄筋



構造用鋼 (特殊鋼)