

令和 3 年度

## 地球温暖化対策計画・実施状況報告

## 1 地球温暖化対策事業者の概要

## (1) 事業者の類別

類別	(類別の説明)
<b>Ⅲ類</b>	I類 A事業所のみを有する特定事業者
	II類 B事業所を有する特定事業者(Ⅲ類の事業者を除く)
	Ⅲ類 C事業所を有する特定事業者
	IV類 任意事業者

## (2) 地球温暖化対策事業者

事業者名	朝日工業株式会社			
所在地	埼玉県児玉郡神川町渡瀬222			
事業者番号	0285			
燃料等使用量の 原油換算の合計量 (前年度)	70,105	kL/年		
大規模小売店舗面積 (単独で1,500kL未満で延床 面積10,000㎡以上の事業所)		㎡		
産業分類名 (中分類)	22 鉄鋼業			
分類番号 (中分類)	22			
事業活動の 概要	事業内容	鉄鋼事業、ねじ節鉄筋事業		
	区分	企業		
	前年度	資本金	2,190	百万円
		従業員数	284	人
商標又は商号 (連鎖化事業者のみ)				

（3）県内に設置している事業所

（自動転記）

事業所種別	事業所番号	事業所名	前年度の原油換算エネルギー使用量(kL)
A、Bテナント等事業所			
B、C事業所			
C	028501	朝日工業株式会社 埼玉事業所	70,105
合 計			70,105

（4）公表方法

○	インターネット利用による公表	ア ド レ ス	http://www.asahi-kg.co.jp
○	事業所での備え置き (複数可。書ききれない場合は別様としてください)	閲 覧 場 所 1	朝日工業株式会社 埼玉事業所
		所 在 地 1	埼玉県児玉郡神川町渡瀬2 2 2 番地
		閲 覧 可 能 時 間 1	AM10:00~11:30、PM1:00~4:00
		閲 覧 場 所 2	
		所 在 地 2	
	その他		

（5）公表の担当部署

	名 称 (複数可)	連 絡 先	
		電話番号	E-mailアドレス※
1	環境安全管理室	0274-52-2715	
2			
3			

※ 事業者のアドレスとする(個人が特定できるアドレスは記入しないこと)

2 地球温暖化対策推進における事業者の基本方針

〔経営理念〕

誠実で、公正、公平、誰からも愛される会社であり続けます。  
 良い製品、良いサービスを提供し、地球環境に貢献し続けます。

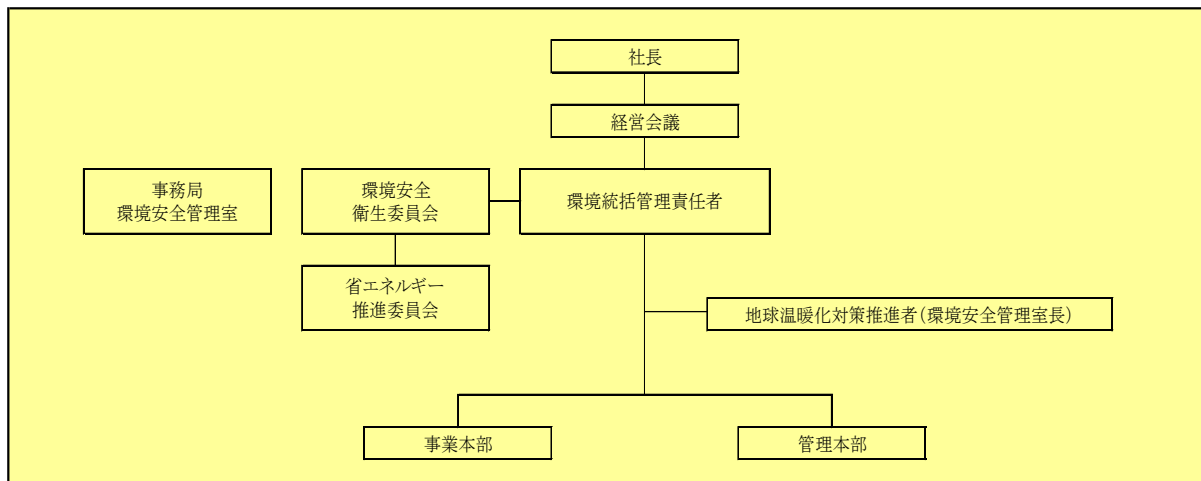
〔CSR指針〕

社会へ貢献、感謝、恩返しを大切にします。

〔環境指針〕

環境負荷低減、地球温暖化防止、ゼロエミッションを通して、環境へ貢献します。

3 地球温暖化対策における事業者の推進体制



4 計画期間中における事業者の温室効果ガス排出量（事業所合算）の推移

CO<sub>2</sub>換算（t-CO<sub>2</sub>）

	令和2年度 (2020年度)	令和3年度 (2021年度)	令和4年度 (2022年度)	令和5年度 (2023年度)	令和6年度 (2024年度)
エネルギー起源CO <sub>2</sub>	138,017				
その他ガス					
温室効果ガスの計	138,017				

5 各事業所の計画

別紙 事業所の地球温暖化対策計画・実施状況報告 のとおり