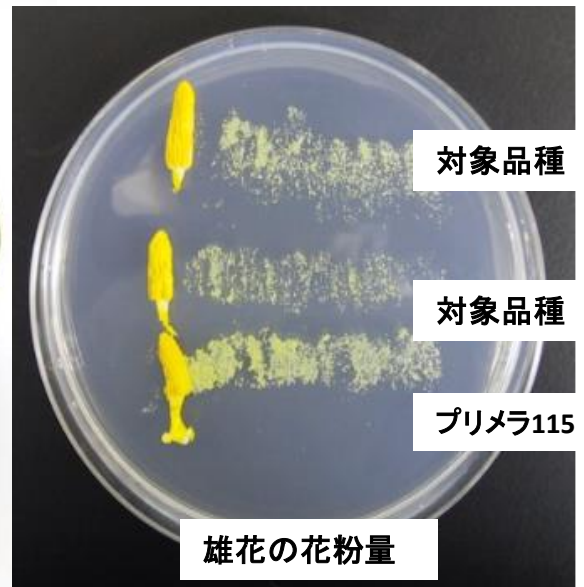


# 大玉の豊産種

## ～美しい果色は食欲をそそる～

**驚異の着果性**  
**中生**

# プリメラ115



### 品種特性

1. 果実は2.0kg以上の大玉。特に玉の揃いが良く、灰緑色で偏円形。
2. 交配後50～55日で収穫できる中生種で、肉質は粉粘質で食味良好。
3. 葉柄強く、葉折れ倒伏少なく風に強い。うどんこ病の発生も少ない。
4. 高温時期でも雌花着生が良く、歩留まりが高いため収量があがる。
5. 適作型は広く、ハウス・トンネル・露地栽培または抑制栽培にも適する。
6. 肥料成分は玉の肥大がよいため窒素成分で8～10kg/10aとする。

	12	1	2	3	4	5	6	7	8	9	10	11	12	1
寒冷地					●	×			■					
一般地			●	×				■	●	×		■		
暖地	●	×				■			●	×		■		

施設栽培