

ねじ節異形棒鋼

# ネジエーコン

## 土木向けSA級継手

### ブルージョイント (SA級)「ロックナット使用」

●「鉄筋定着・継手指針 [2007年版]」に準拠した(一財)土木研究センターの鉄筋継手性能評価試験でSA級を確認



樹脂グラウト施工器具



トルクレンチ

土研セ企性 第1201号  
平成24年6月11日

朝日工業株式会社 宛

一般財団法人土木研究センター 宛

鉄筋継手性能評価試験業務報告書

貴社から依頼された表記の試験結果について、下記のように「鉄筋定着・継手指針 [2007年版]」に準拠した「継手単体の性能評価」のうち強度、剛性、伸び能力およびすべり量について性能評価を行い、SA級の性能を確認しましたので、ここにその結果を報告します。

記

1. 概要

本試験は、依頼者より提供された継手材について、機械式継手の性能を確認することを目的として、「鉄筋定着・継手指針 [2007年版]」(土木学会コンクリートライブラリー128 2007年8月)に準拠した「継手単体の性能評価」のうち強度、剛性、伸び能力およびすべり量についてSA級の性能評価基準に照らし合わせて試験を実施したものである。

本報告書は、それら試験の結果をとりまとめたものである。

1. 試験項目および方法

試験項目	規格の記号	呼び名	数量	試験方法
母材引張試験	SD345	D16, D19, D22, D25, D29, D32, D38, D38, D41, D51	各1	JIS Z 2241「金属材料引張試験方法」
一方向引張試験	SD345	D16, D19, D22, D25, D29, D32, D38, D38, D41, D51	各3	
高応力繰返し試験	SD345	D16, D19, D22, D25, D29, D32, D38, D38, D41, D51	各3	「鉄筋定着・継手指針 [2007年版]」(土木学会コンクリートライブラリー128)
等性域および等性域正負繰返し試験	SD345	D16, D19, D22, D25, D29, D32, D38, D38, D41, D51	各3	

(一財)土木研究センター  
土研セ企性 第1201号  
土研セ企性 第1405号  
土研セ企性 第1504号



## ●カプラーの機械的性質

JIS規格番号	種類の記号	機械的性質(N/mm <sup>2</sup> )		適用鋼種
		降伏点	引張強さ	
JIS G 5503	オーステンパ球状黒鉛鉄品 FCAD1200-2	900以上	1200以上	SD295A~SD490 <sup>注)</sup>

注) 試験はSD345、SD390、SD490を実施

## ●ロックナットの機械的性質

JIS規格番号	種類の記号	機械的性質(N/mm <sup>2</sup> )		適用鋼種
		降伏点	引張強さ	
JIS G 4051	機械構造用炭素鋼鋼材 S30C~S50C	390以上	570以上	SD490以下

## ●カプラー及びロックナットの寸法・形状

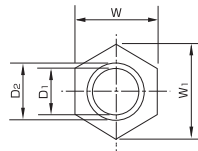
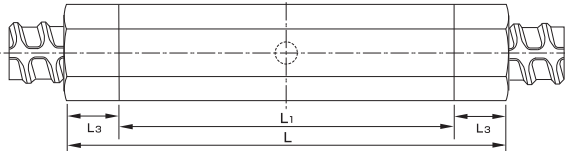
単位:mm

呼び名	十角対辺 [六角対辺] W	十角対角 [六角対角] W <sub>1</sub>	全長 L	長さ		端面直径 E	内部ネジ形状		
				L <sub>1</sub>	L <sub>2</sub>		ピッチP	内径D <sub>1</sub>	谷径D <sub>2</sub>
D13	[22.0]	[25.40]	120	92	—	22	7	12.6	15.0
D16	[27.0]	[31.20]	146	110	—	27	8	15.6	18.6
D19	32.0	33.60	150	110	32	32	8	19.0	22.5
D22	36.0	37.90	170	130	40	36	10	22.0	25.9
D25	41.0	43.10	195	155	48	41	12	25.1	29.4
D29	46.0	48.40	230	180	56	46	14	28.2	32.9
D32	50.0	52.57	240	190	56	50	14	31.3	36.4
D35	55.0	57.83	275	215	68	55	17	34.4	39.9
D38	60.0	63.09	285	225	68	60	17	37.5	43.4
D41	65.0	68.35	295	235	68	65	17	41.0	47.4
D51	80.0	84.10	340	260	80	80	20	50.3	57.7

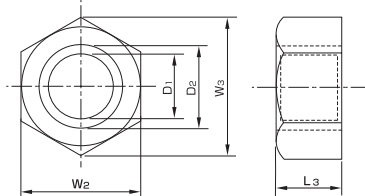
※全長L: ロックナット全長(L<sub>3</sub>)を含む  
 ※[ ]内寸法は六角のカプラー寸法を示す。

【カプラー形状】

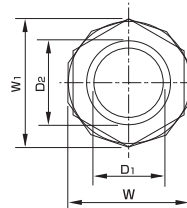
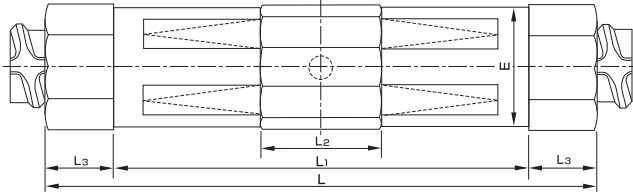
D13~D16



【ロックナット形状】



D19~D51



単位:mm

呼び名	ロックナットの形状			内部ネジ形状		
	六角対辺 W <sub>2</sub>	六角対角 W <sub>3</sub>	長さ L <sub>3</sub>	ピッチ P	内径 D <sub>1</sub>	谷径 D <sub>2</sub>
D13	22.0	25.4	14	7	12.6	15.0
D16	27.0	31.2	18	8	15.6	18.6
D19	30.0	34.6	20	8	19.0	22.5
D22	32.0	37.0	20	10	22.0	25.9
D25	36.0	41.6	20	12	25.1	29.4
D29	41.0	47.3	25	14	28.2	32.9
D32	46.0	53.1	25	14	31.3	36.4
D35	50.0	57.7	30	17	34.4	39.9
D38	55.0	63.5	30	17	37.5	43.4
D41	60.0	69.3	30	17	41.0	47.4
D51	70.0	80.8	40	20	50.3	57.7



朝日工業株式会社

〈販売委託先〉 関東デーパーasteel株式会社

〒100-0005 東京都千代田区丸の内1-9-1 丸の内中央ビル10F

TEL. 03-6267-0032 FAX. 03-6267-0033

埼玉工場 〒367-0301 埼玉県児玉郡神川町渡瀬222

TEL. 0274-52-6581 FAX. 0274-52-6582

URL. <http://www.asahi-kg.co.jp/>