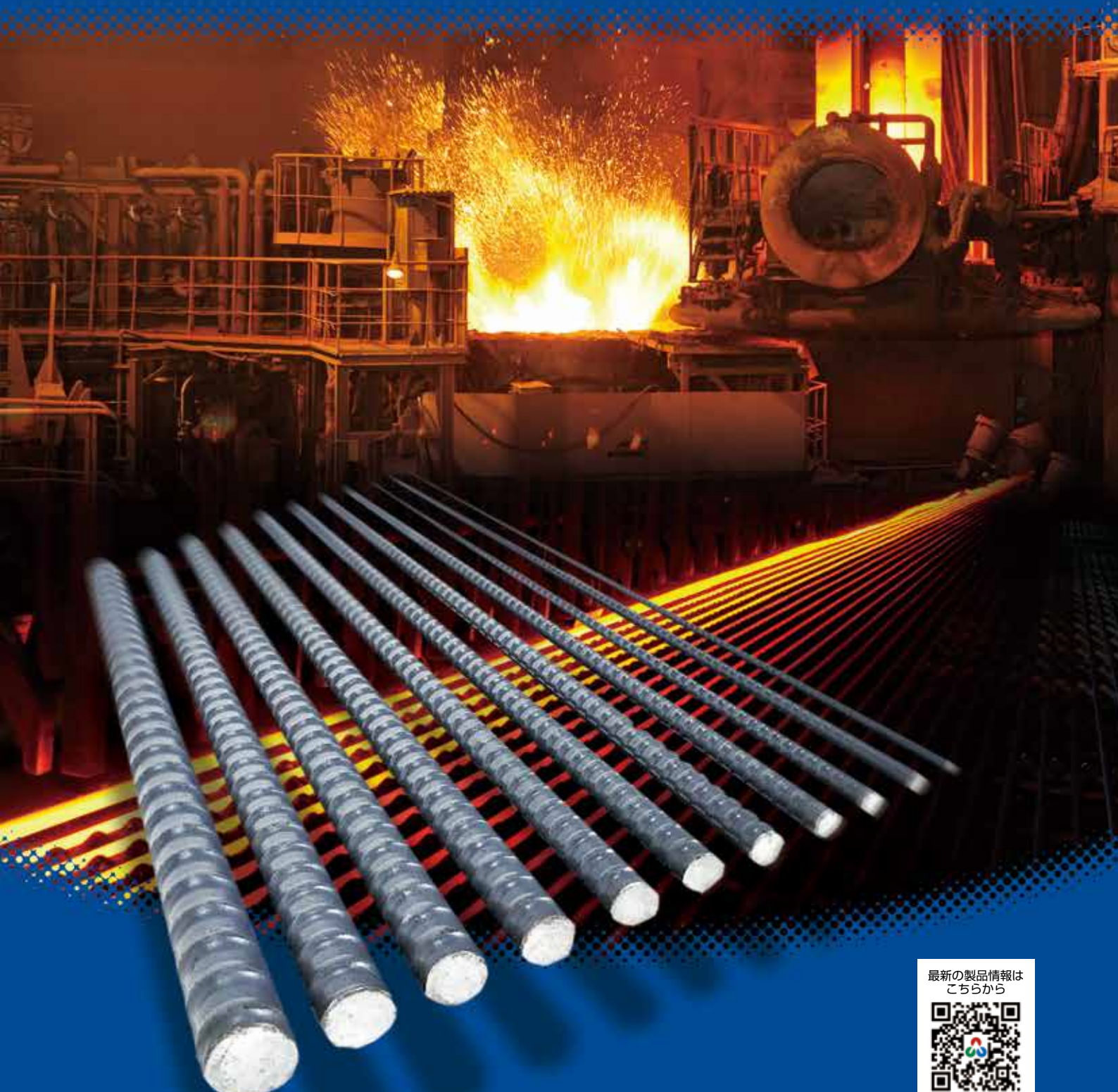


# 朝日工業株式会社

## 異形鉄筋セイブD



最新の製品情報は  
こちらから



**ASAHI INDUSTRIES CO., LTD.**

# 鉄筋コンクリート用棒鋼

## 品質規格

### 化学成分

製品名	種類の記号	化学成分(%)					炭素当量
		C	Si	Mn	P	S	
セイブD-295	SD295	0.27以下	0.55以下	1.50以下	0.050以下	0.050以下	-
セイブD-345	SD345	0.27以下	0.55以下	1.60以下	0.040以下	0.040以下	0.60以下
セイブD-390	SD390	0.29以下	0.55以下	1.80以下	0.040以下	0.040以下	0.65以下
セイブD-490	SD490	0.32以下	0.55以下	1.80以下	0.040以下	0.040以下	0.70以下

### 機械的性質

製品名	種類の記号	降伏点または耐力(N/mm <sup>2</sup> )	引張強さ(N/mm <sup>2</sup> )	降伏比(%)	引張試験片	伸び(%)	曲げ性		
							曲げ角度	内側半径	
セイブD-295	SD295	295以上	440~600	-	2号に準じるもの	16以上	180°	D16以下	公称直径の1.5倍
					14A号に準じるもの	17以上		D16を超えるもの	公称直径の2倍
セイブD-345	SD345	345~440	490以上	80以下	2号に準じるもの	18以上	180°	D16以下	公称直径の1.5倍
					14A号に準じるもの	19以上		D16を超えD41以下	公称直径の2倍
セイブD-390	SD390	390~510	560以上	80以下	2号に準じるもの	16以上	180°	D51	公称直径の2.5倍
					14A号に準じるもの	17以上			公称直径の2.5倍
セイブD-490	SD490	490~625	620以上	80以下	2号に準じるもの	12以上	90°		公称直径の2倍
					14A号に準じるもの	13以上			公称直径の2倍

注)2号試験片(寸法の呼び名 D22以下)、14A号試験片(寸法の呼び名D25以上)

注)寸法が呼び名D32を超えるものについては、呼び名3を増す毎に上の「機械的性質」の表の伸びの値からそれぞれ2を減じる。ただし、減じる限度は4とする。

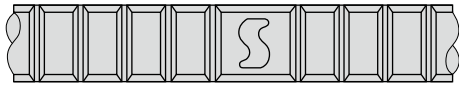
### 製造寸法・質量表

呼び名	長さ(m)																		(kg)
	3.5	4.0	4.5	5.0	5.5	6.0	6.5	7.0	7.5	8.0	8.5	9.0	9.5	10.0	10.5	11.0	11.5	12.0	
D13	3.48	3.98	4.48	4.98	5.47	5.97	6.47	6.96	7.46	7.96	8.46	8.96	9.45	9.95	10.4	10.9	11.4	11.9	
D16	5.46	6.24	7.02	7.80	8.58	9.36	10.1	10.9	11.7	12.5	13.3	14.0	14.8	15.6	16.4	17.2	17.9	18.7	
D19	7.88	9.00	10.1	11.2	12.4	13.5	14.6	15.8	16.9	18.0	19.1	20.2	21.4	22.5	23.6	24.8	25.9	27.0	
D22	10.6	12.2	13.7	15.2	16.7	18.2	19.8	21.3	22.8	24.3	25.8	27.4	28.9	30.4	31.9	33.4	35.0	36.5	
D25	13.9	15.9	17.9	19.9	21.9	23.9	25.9	27.9	29.8	31.8	33.8	35.8	37.8	39.8	41.8	43.8	45.8	47.8	
D29	17.6	20.2	22.7	25.2	27.7	30.2	32.8	35.3	37.8	40.3	42.8	45.4	47.9	50.4	52.9	55.4	58.0	60.5	
D32	21.8	24.9	28.0	31.2	34.3	37.4	40.5	43.6	46.7	49.8	53.0	56.1	59.2	62.3	65.4	68.5	71.6	74.8	
D35	26.3	30.0	33.8	37.6	41.3	45.1	48.8	52.6	56.3	60.1	63.8	67.6	71.3	75.1	78.9	82.6	86.4	90.1	
D38	31.3	35.8	40.3	44.8	49.2	53.7	58.2	62.6	67.1	71.6	76.1	80.6	85.0	89.5	94.0	98.4	103	107	
D41	36.8	42.0	47.2	52.5	57.8	63.0	68.2	73.5	78.8	84.0	89.2	94.5	99.8	105	110	116	121	126	
D51	55.6	63.6	71.6	79.5	87.4	95.4	103	111	119	127	135	143	151	159	167	175	183	191	

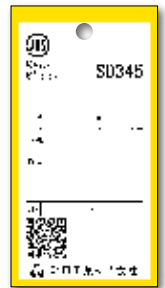
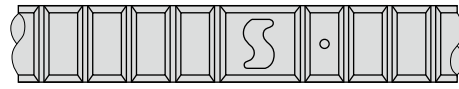
注)長さ3.5m~12.0mまで0.5mピッチのものを標準としますが、注文者の要望により12.5m、13.0mも製造いたします。

■ 形状・表示

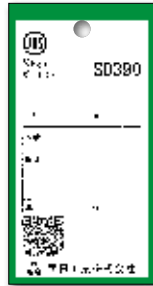
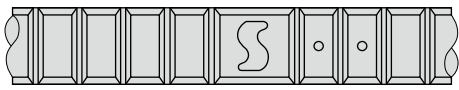
## セイブD 295



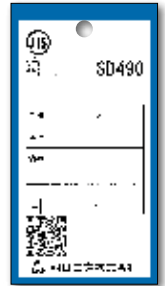
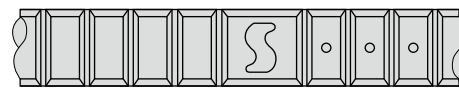
## セイブD 345



## セイブD 390

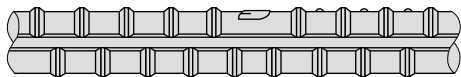


## セイブD 490



■ 表示方法

D16以上の製品につきましては  
サイズ別マークも表示しております。  
●上下の節の位置は図と異なる場合があります。



名称・種類・区分	製品名	種類の記号	表示
JIS G 3112 鉄筋コンクリート用棒鋼 異形棒鋼	セイブD-295	SD295	圧延マーク無し
	セイブD-345	SD345	突起の数1個(○)
	セイブD-390	SD390	突起の数2個(○○)
	セイブD-490	SD490	突起の数3個(○○○)

■ ISO9001 登録証



**登録証**

登録機関: 朝日工業株式会社 事業本部

所在地: 東京都豊島区東池袋三丁目23番5号 Daiwa東池袋ビル

適用規格: ISO 9001:2015/JIS Q 9001:2015

登録範囲: 棒鋼、鋼片及び棒鋼加工製品の設計・開発、製造及び付帯サービス

登録範囲に含まれる事業所  
事業本部: 東京都豊島区東池袋三丁目23番5号 Daiwa東池袋ビル (登録範囲に属する管理業務)  
埼玉工場: 埼玉県児玉郡神川町渡瀬222番地 (棒鋼、鋼片及び棒鋼加工製品の設計・開発、製造及び付帯サービス)

登録番号: 0036 更新日: 2021年4月21日  
初回登録日: 1994年4月21日 有効期限: 2024年4月20日  
更新決定日: 2021年4月1日

日本検査キューエイ株式会社  
東京都中央区新富二丁目15番5号  
代表取締役社長 川崎 博史

■ JISマーク表示制度認証書(鉄筋コンクリート用棒鋼)



**認 証 書**

認証番号: QA0306003 認証日: 2006年9月20日 再発行日: 2020年12月22日

朝日工業株式会社  
東京都豊島区東池袋三丁目23番5号 Daiwa東池袋ビル

日本検査キューエイ株式会社は、ISO/IEC 17065に適合していることが登録の基準として定められている産業標準化法に基づき登録を受けた登録認証機関であり、下記の鉄筋製品又は加工技術が日本産業規格及び主務省令で定める基準に適合していることを認証いたします。

- ・JIS番号、及び製品又は加工技術の名称  
JIS G 3112 鉄筋コンクリート用棒鋼
- ・認証の区分: G-4
- ・JISで規定する種類又は等級:  
丸 鋼 SR235、SR295  
異形棒鋼 SD295、SD345、SD390、SD490
- ・認証事業場: 朝日工業株式会社 埼玉工場  
埼玉県児玉郡神川町大字渡瀬222番地
- ・産業標準化法の根拠条項: 第30条第1項

日本検査キューエイ株式会社  
東京都中央区新富二丁目15番5号  
代表取締役社長 川崎 博史

※登録証・認証書(写し)が必要な場合は、お問合せください。

# 異形鉄筋セイブD

## SD295/SD345/SD390/SD490



〈販売委託先〉 関東デューバースチール株式会社

〒100-0005 東京都千代田区丸の内1-9-1 丸の内中央ビル10階  
TEL.(03)6267-0030 FAX.(03)6267-0033

埼玉工場

〒367-0301 埼玉県児玉郡神川町渡瀬222  
TEL.(0274)52-2713 FAX(0274)52-6019

<http://www.asahi-kg.co.jp/>